

商品名 型式  
**船用電線貫通金物 A-20c, A-15a等**  
 グランド金具

**説明**

**電線の取出口を防滴構造にする金物**

**用途**

船内その他に装備する電気機械器具で、防水を必要とする端子カバーに用いる電線貫通金物。

**種類**

表1

形式	摘要
A型, AM型	箱にナット締めするもの
B型, BM型	箱と一体成形のもの
C型	箱に溶接又はろう付けするもの

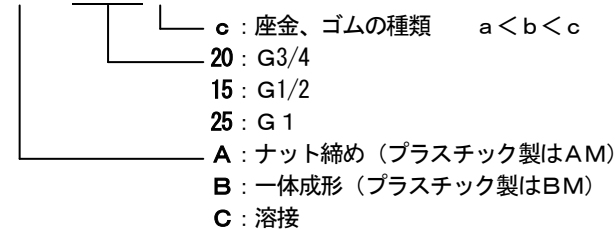
備考 1. 締付グラウンドの頭部が六角形の場合は、形式の後にHを付ける。  
 2. 形式にMが付いているものは、合成樹脂製のものを示す。

**特長**

1. 外来物・感電に対する保護  
 電線貫通金物は、粉じんなどの外来物が入りません。
2. 液体に対する保護  
 電線貫通金物は、いかなる方向からの水の直接噴流を受けても内部に水が入りません。

**型番説明**

**A-20c**



**注意**

1. A型を取り付けるときは箱のゆがみや塗装ムラ、さび等のないよう前処理をして下さい。
2. 中に入れる合成ゴムの種類 (a<b<c) によりキャプタイヤコードを締め付けても防滴効果がない場合があります。
3. キャプタイヤコードに引っぱり荷重を加えるとネジがゆるむことがあります。

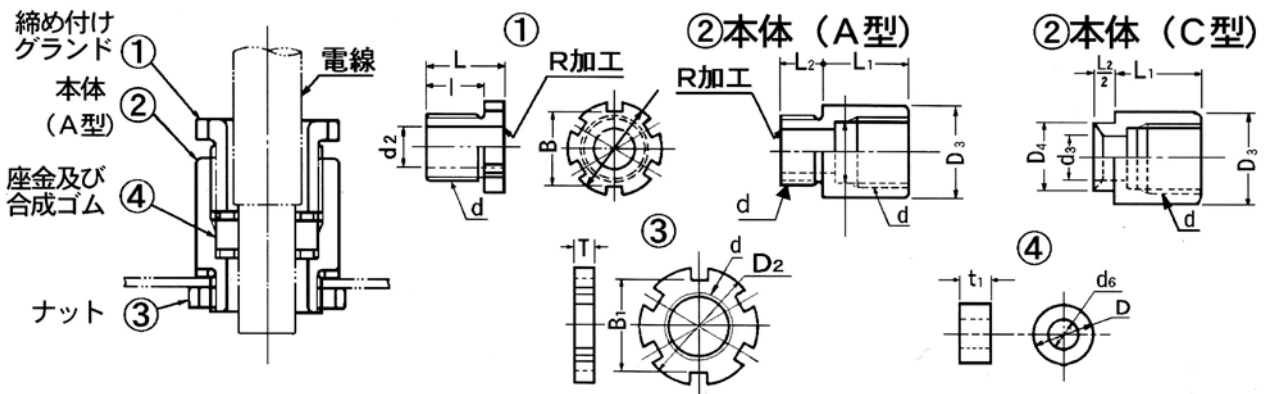


図1 各部寸法

**写真**

材質  
 A型本体 : BSニッケルメッキ  
 C型本体 : 鉄ユニクロメッキ  
 グランド、ワッシャー : BSニッケルメッキ



A型 (締付用)

C型 (溶接用又はカシメ用)

写真 1

**構造、形状及び寸法**

(図1及び表2のとおり)

表2

単位: mm

呼び寸法	10	15	20	25	30	35	40	45	50
管用呼び寸法	G	G	G	G	G	G	G	G	G
ねじ	3/8	1/2	3/4	1	1 1/4	1 1/2	1 1/2	2	2
座金および合成ゴムの記号	a b	a b c	a b c	a b c	a b c	a b	a b	a b c	a b
おおよそ	d <sub>6</sub> 7 8	9 10 11	12 13 15	16 18 20	22 24 26	28 30	32 34	36 38 40	42 44
スケッチ	D 14	18	23	29	38	44	44	55	55
セット	t 1.6	1.6	1.6	2	2	2	2	2	2
締付グラウンド	t <sub>1</sub> 8	9	12	14	15	16	16	19	19
おおよそ	d <sub>2</sub> 10	15	20	25	30	35	40	45	50
ナット	L 19	21	22	25	28	29	34		
	l 14	16	17	19	20	21	24		
	B 17	22	28	34	42	48	60		
	D <sub>2</sub> 28	31	37	45	56	63	76		
	B <sub>1</sub> 22	26	32	39	48	55	67		
	T 5	5	5	6	6	6	6		
本体	d <sub>3</sub> 10	15	20	25	30	40	50		
	d <sub>4</sub> 15	18.7	24.2	30.3	39	44.9	56.7		
	D <sub>3</sub> 22	28	34	42	50	56	70		
	D <sub>4</sub> 16	20	26	33	41	47	59		
	L <sub>1</sub> 21	24	27	31	33	35	40		
	L <sub>2</sub> 11	11	11	11	12	12	12		