

部品名

碍子・カラー 電熱部品

★セラミック碍子の寸法は誤差を見込んでください。

キャップ碍子 (ヒーター端子用)

電源端子の露出部分での感電や、通電時にヒーターの伸びによる地絡を防ぎます。

ヒーター端子(ねじ部 M5, M4 または M3)の先端に、ねじ込んで取り付けます。



型番	φA	B	C	D	ねじ呼び径
CP-3	14	11	8	4	M3
CP-4	14	11	8	4	M4
CP-5	18	14	12	7.5	M5

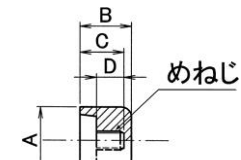


図1 寸法図

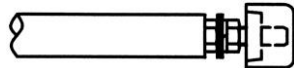


図2 キャップ碍子取付図

ハカマ碍子 (ヒーター端子用)

キャップ碍子と同じ用途に用いますが、リード線取り出し部分だけをカットしていますので絶縁部分をより広く取ることができます。ねじ付のふたとセットで使用します。

型番	φA	B	φC	D	E	F	G	ねじ呼び径
KB-3	13	13	9	6	6	8	7	M3
KB-4	17	18	13	6	8	12	11	M4
KB-5	20	23	15	7	7	15	11	M5

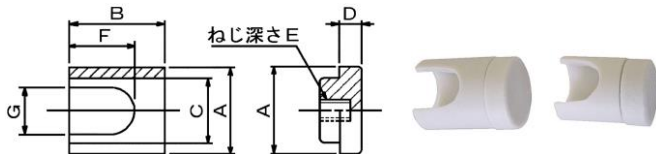


図3 寸法図

ハトメ碍子

ヒーターおよびリード線取り出し口などの保護・絶縁を保ちます。固定には別途、形状に合わせた「バンド金具」が必要です。

型番	φA	φB	φC	D	E	F
HAT-15	31	15	22	9.5	15	7
HAT-12	24	12	19	5.5	11	4
HAT-11	25	11	18	8	8	3
HAT-9	20	9	15	5	10	3
HAT-6	17	6	12	4	9	3



ヒーター支持碍子

エロフィンヒーターやストレート型シーズヒーターなどをケーシングに取り付ける際、電気的二重絶縁構造とするとときに使用します。

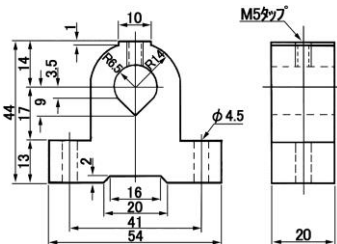


図5 寸法図

ねじ式ハトメ碍子(型番 GHAT)

シーズヒーターを電気的二重絶縁構造とするとときに使用します。強く締めすぎると破損しますのでご注意ください。

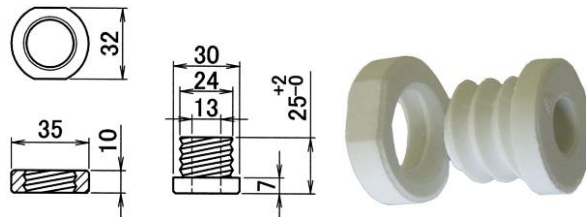


図6 寸法図

ブッシング碍子

スペースヒーターや端子台などを電気的に二重絶縁構造とするとときに使用します。

型番	φA	φB	C	D	φE	F
BSN-24	24.5	8	9	5	14	10
BSN-19	19.5	7	5.5	4	12	8.5
BSN-16	16	5	4	3	11	7
BSN-13	13	4	4	2	8	6.5

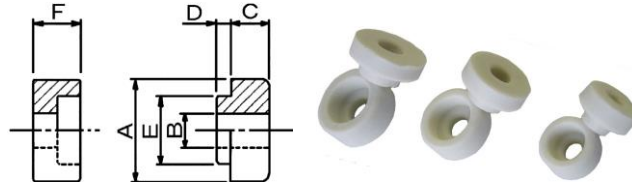


図7 寸法図

固定用カラーφ12用

(「段付き碍子」とセットで使用)

エロフィンヒーターやストレート型シーズヒーターなどをケーシングに取り付ける際、電気的二重絶縁構造とするとときに使用します。段付き碍子とセットになります。

型番	φA	φB	C
DNC-12	17.3	13	10

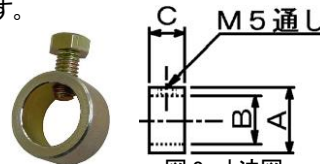


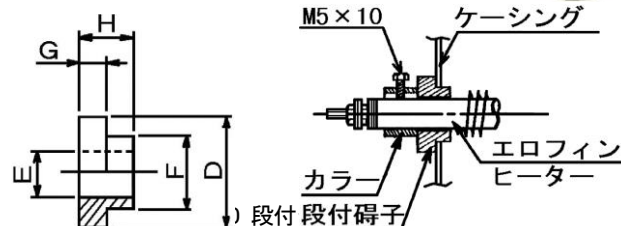
図8 寸法図

段付き碍子 φ12用

(「固定カラー」とセットで使用)

エロフィンヒーターやストレート型シーズヒーターなどをケーシングに取り付ける際、電気的二重絶縁構造とするとときに使用します。「固定用カラー」でヒーターを固定します。

型番	φD	φE	φF	G	H
DNK-12	30.8	13.5	20.5	8	16



注意

1. セラミック碍子は衝撃に弱いので、取り扱いに注意してください。
2. 熱サイクルでねじ部が緩むことがあります。定期的に増し締めをしてください。