

商品名

型式

ケース式ドラム缶ヒーター CCD型

保温・温度コントロール付で可動式の頑強なドラム缶用ヒーター

- ① 本体ヒーターはキャスター付で可動式のためドラム缶を動かさずにセットできます。
- ② 現場での使用を考慮した頑強な金属ケースです。保温材が標準装備されているので熱損失が最小限に押えられます。
- ③ 漏電遮断器内蔵のデジタル式温度制御ユニットがついており、任意の温度を精度良くコントロールできます。
- ④ 側面と底面の2回路で制御しますので、精度が高い温度コントロールができます。
- ⑤ 高温自動停止回路付で安心です。
- ⑥ 標準でスチール製の蓋付です。

① 用途

200リットルドラム缶の内容物の加熱・保温。高粘度液・凝固物を取り出しやすくします。

② 仕様

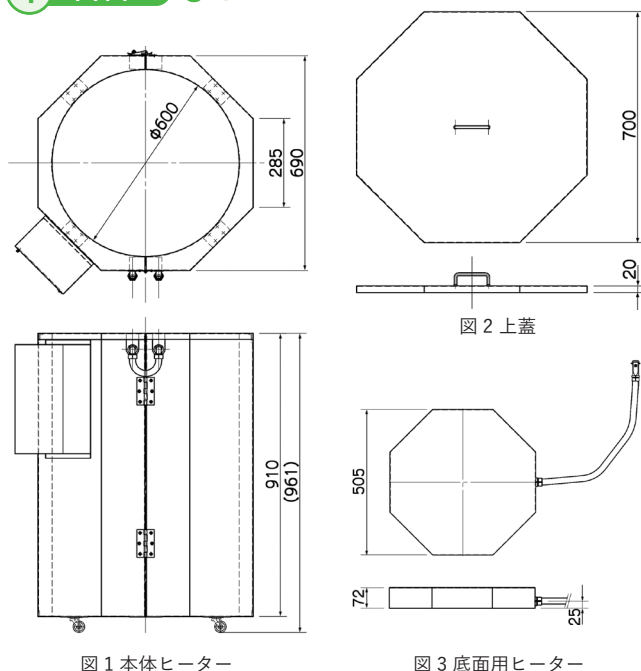
- ① 電 源：3相 200V 50/60Hz
- ② 質 量：本体ヒーター 約 65kg
底面用ヒーター 約 11kg
- ③ 温 度 制 御：2回路（側面ヒーター・底面ヒーター）
ON-OFF 制御・漏電遮断器付
高温自動停止機能付
- ④ 保 温 材：グラスウール
- ⑤ キャ ス タ ー：自在型（φ38スチール製）4個

③ 種類

表1 型番表

型番	使用温度範囲	容 量 (側面ヒーター+底面ヒーター)
CCD-34	常温～180℃	4.2kW (3.6kW + 0.6kW)
CCD-35	常温～280℃	5.3kW (4.5kW + 0.8kW)

④ 図面



⑤ 写真



写真1

⑥ 型番説明

CCD-34

4: 4.2kW 5: 5.3kW
3: 3相 200V

CCD: ケース式ドラム缶ヒーター

⑦ 昇温参考例

CCD-35 使用
加熱物：水ガラス 200リットル（攪拌なし）
室 温：15℃

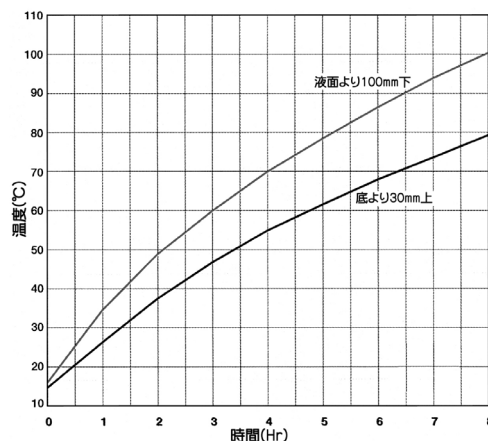


図4 昇温グラフ

⑧ 特注品

タイマー付、ベースヒーター容量 1.5kW、断熱材製ヒーター蓋、安全増防爆構造、異電圧、横型も製作可能です。

注意

1. 本ヒーターはドラム缶加熱用です。他の用途では使用しないでください。
2. このヒーターは防滴構造ではありませんので、湿気が多い場所では使用しないでください。

金属加熱