

24V、48V 等低電圧で使用する機器等に使用するスペースヒーターです。

① 用途

業務用機器、検査機器、分析装置、研究・実験装置の加熱・保温・低温対策等の低電圧で使用する機器に組み込んで使用します。

② 仕様

- ① 電 源：24V・48V
- ② 材 質：SUS304
- ③ ヒーター厚さ：約 4mm
- ④ リード線：ガラス編組被覆 200mm
- ⑤ 取付孔：φ 5 2か所
- ⑥ 発熱部：取付孔の内側

③ 図面

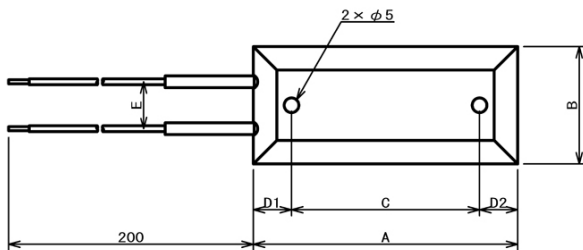


図 1

④ 種類

表 1 型番表

| 型番 | 電圧 (V) | 電力 (W) | 長さ A | 幅 B | 孔ピッチ C | D1・D2 | リード線ピッチ E |
|---------------|--------|--------|------|-----|--------|-------|-----------|
| SHRM7040-2435 | 24 | 35 | 70 | 40 | 44 | 13 | 16 |
| SHRM7040-4835 | 48 | | | 60 | | | |
| SHRM7060-2450 | 24 | 50 | | | 16 | | |
| SHRM7060-4850 | 48 | | | 64 | | | 20 |
| SHRM9040-2445 | 24 | 45 | 40 | | 64 | | |
| SHRM9040-4845 | 48 | | | 65 | | | 60 |
| SHRM9060-2465 | 24 | 65 | 60 | | 20 | | |
| SHRM9060-4865 | 48 | | | | | | |

⑥ 写真



写真 1

⑧ 特注品

左記型番以外の物も製作致します。

- ① 電圧・電力の変更。12V 等。ワット密度に注意してください。
- ② ヒーター材質の変更
- ③ 寸法・形状、取付孔の有無・位置・サイズの変更
- ④ リード線の出し位置、長さ、種類の変更粗密巻き

④ 型番説明

SHRM7040-2435

- 35 : 35W
- 24 : 24V
- 40 : 幅 40mm
- 70 : 長さ 70mm
- M : 低電圧タイプ
- R : リード線型
- SH : スペースヒーター

注意

1. 空焼き厳禁。被加熱物に取り付けた状態で通電してください。
2. 取付孔を使って確実に固定し、加熱時の熱膨張で間隙が生じないようにしてください。
3. 防水仕様ではありません。液中では使用しないでください。
4. 被加熱面に密着するよう取付けてください。すき間があるとヒーターが断線しやすくなります。
5. 標準品は金属温度 220°C以下でご使用ください。
6. 標準品の発熱ゾーンは取付孔の内側です。変更は相談ください。
7. 直流で使用する場合、スイッチ・温度調節器も直流対応の製品を使用してください。